

Enquête chez les Révolutionnaires



Depuis quelque temps, des choses étranges se produisent dans les salles consacrées à la Révolution Française. Les œuvres semblent s’animer...

Dernièrement, un phénomène encore plus étrange s'est produit : un **guide conférencier** du musée a disparu.

Vous travaillez pour un bureau d'enquêtes mystérieuses à Paris.

Vous avez été appelés pour retrouver le guide, et découvrir la nature de ces événements étranges.

Remplissez votre badge d'enquêteur ou d'enquêtrice :

Enquêteur ou enquêtrice :

Nom de code :

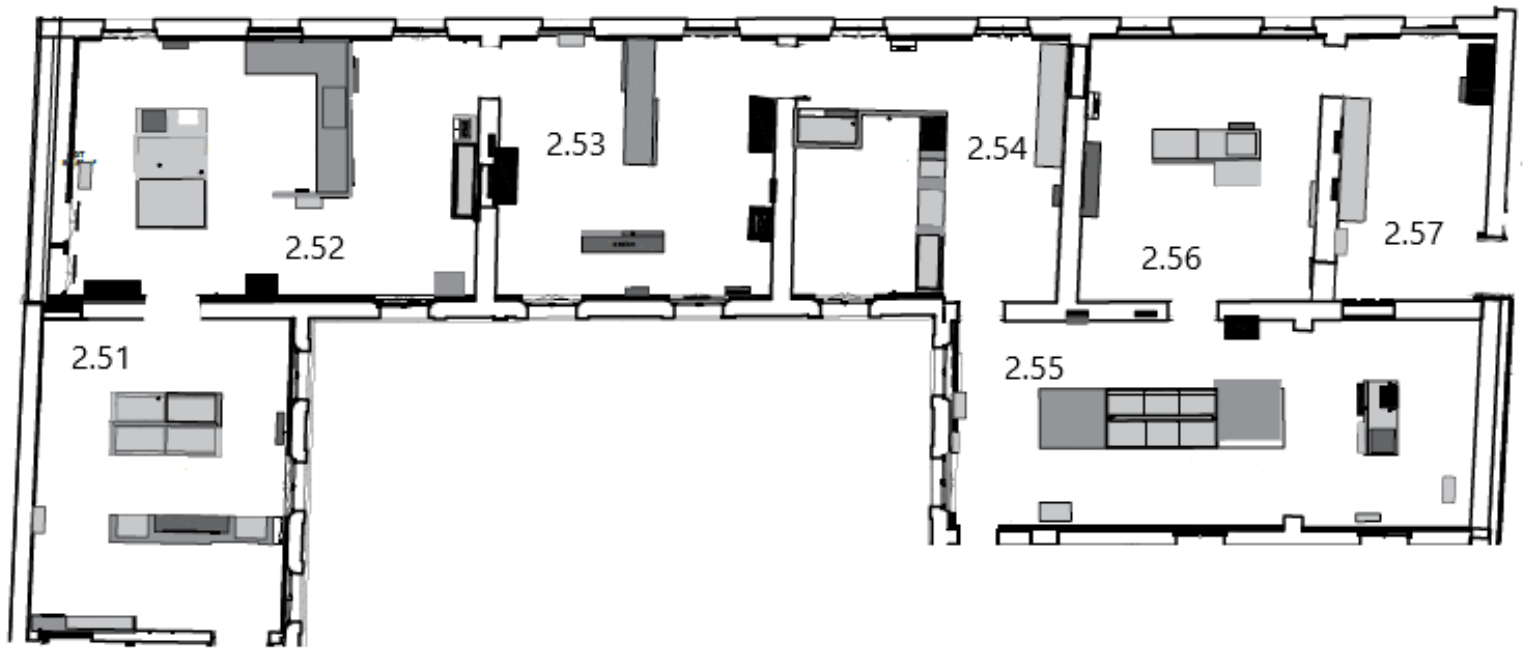
En mission au musée Carnavalet – Histoire de Paris – le

Consigne : Pour retrouver le guide conférencier, vous devez résoudre les énigmes et défis présents dans ce livret d'enquête.

Les réponses aux questions sont indiquées au bas de chaque page.

Vous devrez partir à la rencontre des personnages du passé afin de progresser dans votre enquête.

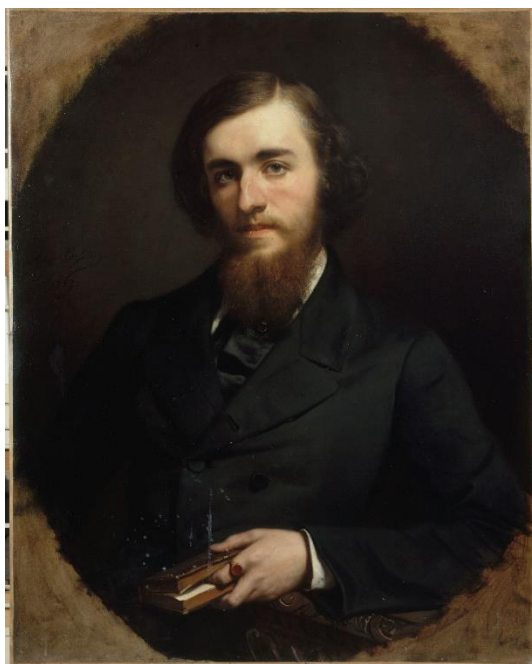
PLAN DES SALLES :



Point de départ

L'un des amis du guide disparu indique l'avoir vu pour la dernière fois dans la première salle dédiée à la Révolution française !

Rendez-vous dans la salle n° 2.51



Jean-Baptiste-Ange Tissier, *Portrait du comte Alfred de Liesville (1820-1885), conservateur adjoint du musée Carnavalet et donateur de la collection révolutionnaire, 1857, huile sur toile.*

ALFRED DE LIESVILLE : « Bienvenue dans les salles dédiées à ma collection ! Et oui c'est moi, Alfred de Liesville, qui ai légué ma collection d'objets liés à la Révolution Française au musée Carnavalet-Histoire de Paris ! Mais je me doute que vous n'êtes pas là pour cela... Oui oui il s'agit de ce guide qui a disparu... Vous voulez mon témoignage n'est-ce pas ? Très bien mais d'abord répondez à cette question » :

1. Quand j'avoue à quelqu'un que je l'aime, je lui fais une... ?

.....

2. À partir de votre réponse, savez-vous à quelle œuvre de la salle il fait référence ?

.....

3. Rendez-vous devant le panneau trombinoscope *Les députés parisiens de l'Assemblée constituante*. À quels ordres appartiennent François-Xavier de Montesquiou, Thomas Berthereau et Aimery-Louis-Roger ?

.....

« Je vois que je n'ai pas affaire à n'importe qui ! Malheureusement, votre guide n'est pas ici, mais je pense que d'autres pourront vous aider. Allez donc demander à Jean-Henri Masers, il est très attentif à ce qu'il se passe dans les salles ».

SALLE 2.52 : JEAN-HENRI MASERS



Antoine Vestier, Jean-Henri Masers, chevalier de Latude montrant la Bastille, Salon de 1789, huile sur toile.

JEAN-HENRI MASERS : « Ah ! Qui vient là ? Un amateur de mes récits d'évasions ? Non ? Vous cherchez un guide du musée ? Ah mais, si vous voulez mon aide, il va d'abord falloir répondre à cette question ! »

4. Dans combien d'œuvres la Bastille est-elle représentée dans cette salle (vous pourrez ouvrir les tiroirs pour découvrir d'autres œuvres, mais elles ne sont pas à prendre compte) ?

19 24 6

« Haha, ne croyez pas que c'est terminé ! Avancez jusqu'au garde national en bois. Observez bien les objets qui se trouvent dans cette salle et répondez à la devinette suivante » :

5. « Je suis un objet de mode,

Mais j'évoque aussi la Révolution,

Je suis porté au 19^{ème} siècle

Je me trouve dans cette salle, qui suis-je ? »

.....

« C'est à en perdre la tête non ? Il me semble avoir aperçu un homme avec un chapeau noir qui se promenait dans certains tableaux. Il murmurait le nom de La Fayette, il pourrait vous venir en aide ».



Jacques-Louis David, Le Serment de La Fayette, à la Fête de la Fédération, le 14 juillet 1790, 1791, huile sur toile.

LA FAYETTE : « Est-ce que je suis l'homme que vous recherchez ? Malheureusement, je me dois de vous dire que ce n'est pas moi. En revanche, le guide conférencier m'a parlé d'un objet qu'il voulait absolument voir, de quoi s'agit-il ? ».

6. « Je suis le témoin du temps qui passe,

De ma voix je te dis qu'il est temps,

Je suis parée de dorures, qui suis-je ? »

.....

« Alors, l'avez-vous trouvé ?

L'homme que vous recherchez était intéressé par cet objet, mais il est finalement parti, déçu, vers la prison du Temple. Partez dans cette direction. »

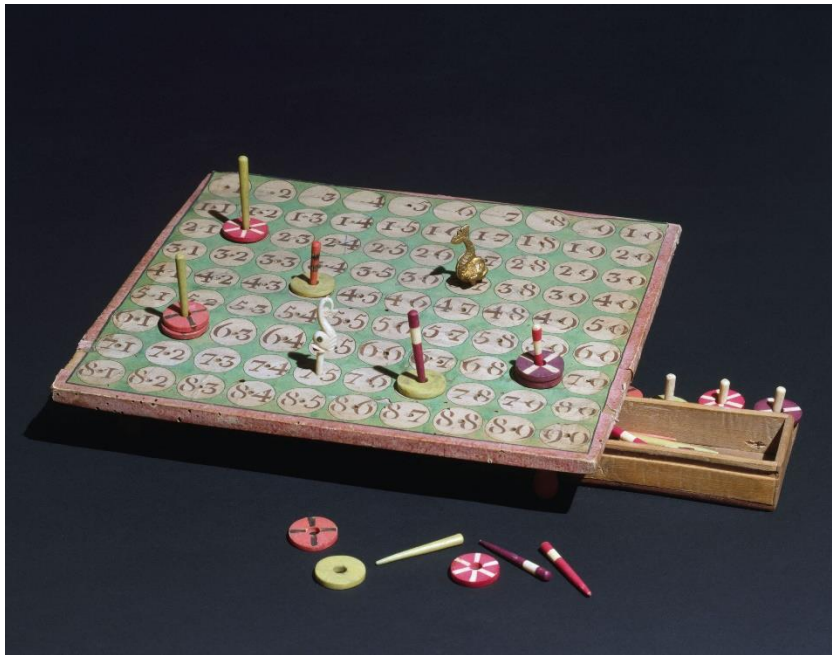
SALLE 2.54 : UN PERSONNAGE MYSTERE

LE DAUPHIN : « Oh ! Des visiteurs et des visiteuses ! Je suis le dauphin ou bien prince royal. Il m'arrivait souvent de jouer au loto ! Jouons ensemble, voulez-vous ? »

Rapprochez-vous du jeu de loto du dauphin, et observez les nombres qui sont dissimulés sous les pions.

« J'aimerais vous présenter quelqu'un. Elle vous attend avec beaucoup d'impatience. C'est une personne que j'aime beaucoup, mais avant retrouvez son nom ».

Chaque nombre correspond à une syllabe du prénom que le dauphin cherche à vous faire deviner.



Jeu de loto du dauphin, 1792, carton, bois, os et plomb.

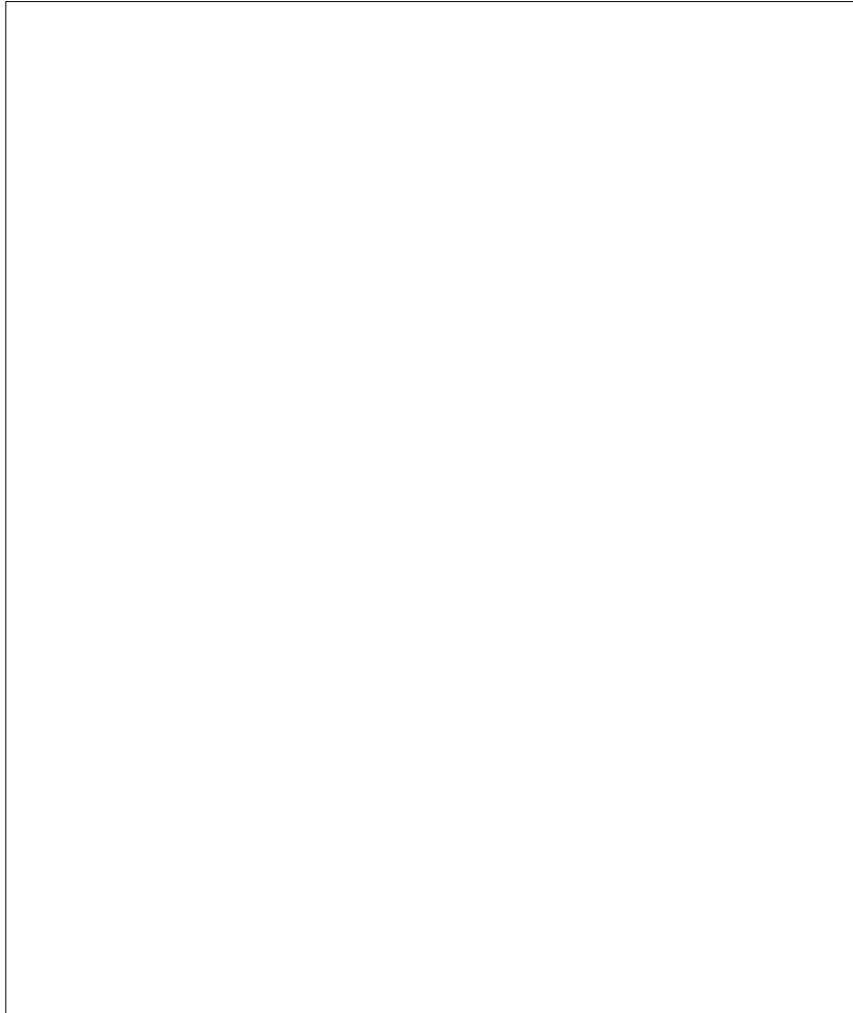
7. Les pions dissimulent une série de syllabes, attention des erreurs se sont glissées dans les propositions ci-dessous. Barrez les nombres qui ne se trouvent pas sous un pion :

- 19 : MA 50 : BA 26 : RIE 44 : TOI 60 : CAR 58 : AN 45 : NI
73 : NET 80 : LE 77 : TE

8. A partir de la réponse précédente, inscrivez le prénom que le dauphin cherche à vous faire découvrir. Inscrivez- le ici : -

LE DAUPHIN : « Avez-vous deviné qui est cette personne ? De nombreux portraits d'elle existent, alors si vous en avez envie, vous pouvez la dessiner ! »

9. Dessinez son portrait dans le cadre :



« Merci beaucoup, c'était très amusant. Si vous cherchez le guide conférencier, je l'ai aperçu plus tôt dans la journée. Il est parti en direction de la prochaine salle. J'aurais bien voulu le suivre, mais je dois rester ici, hélas. Je suis sûr que vous allez le retrouver ! »



Louis-Léopold Boilly, Portrait présumé de Lucile Desmoulins, vers 1790, huile sur toile.

LUCILE DESMOULINS : « J'ai ardemment soutenu la Révolution, j'ai même tenu un journal relatant tout ce que j'ai entendu et vu. D'autres femmes ont également participé à la Révolution, elles ont écrit, comme moi ou alors pris part à des actions plus importantes. Parfois, nous avons des avis différents. J'aimerais te présenter l'une d'entre elles. Elle est encore très connue aujourd'hui. »

10. Cette femme a été de nombreuses fois représentée, certains objets la représentent ou portent son nom, elle est très présente dans cette salle. Qui est-ce ?

.....

11. « Le musée conserve un drôle de souvenir de l'homme qu'elle a assassiné. Ce souvenir est une partie du corps. Saurez-vous le retrouver ? »

.....

D'autres objets sont exposés dans cette vitrine. Quel est celui qui retient le plus votre attention ?

.....

« Un homme que je ne connais pas est passé dans cette salle. Il m'a interrogé sur mon Journal et sur les objets insolites liés à la Révolution. Il me semble qu'il est parti en direction de la salle suivante ».



Marie-Geneviève Bouliard, *Portrait du médiéviste et fondateur de musées Alexandre Lenoir*, vers 1796, huile sur toile, 73 x 60 cm.

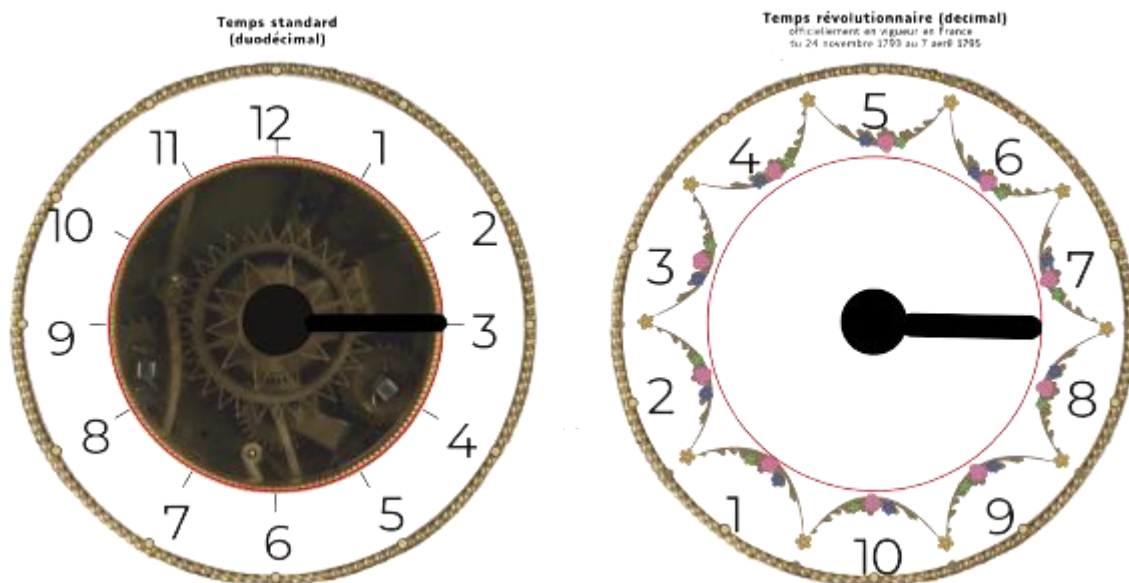
12. ALEXANDRE LENOIR : « Bonjour à vous chères visiteuses et chers visiteurs, bienvenue au musée Carnavalet. J'ai moi aussi parcouru les musées, j'en ai même fondé un. Savez-vous comment s'appelait-il ? Observez-bien mon portrait, son nom y est inscrit ».

.....



13. « Dans ce cas si vous avez la réponse, je vous invite à entrer dans la salle suivante. Le guide m'a fait l'honneur de visiter mon musée qui est représenté dans plusieurs tableaux de cette salle. Pour le retrouver, observez bien sa silhouette. ».

.....



LE GUIDE : « Ah mais c'est incroyable ! des personnes du 21^{ème} siècle ! Vous êtes venus me chercher? C'est bien aimable à vous car cela fait des jours et des jours que je cherche en vain un objet qui pourrait me permettre de rentrer chez moi ! Je crois d'ailleurs que j'ai trouvé la solution et puisque vous êtes là, vous allez pouvoir m'aider.

J'ai cherché pendant longtemps ce qui m'a enfermé dans un tableau : les horloges ! Elles manipulaient le temps et je me suis retrouvé coincé dans un de ces tableaux !

Voici ce que j'ai fini par trouver en observant l'horloge depuis le passé » :

« Lorsque le musée ouvre et ferme, des heures différentes sonnent pour la Révolution. Je pense que la réponse se trouve dans la salle où vous êtes, ouvrez les tiroirs et trouvez l'horloge »

Le musée ouvre à 10 heures et ferme à 18 heures.

14. En heure révolutionnaire, le musée ouvrait à :

.....

Le musée fermait à :

.....

Vous pouvez désormais vérifier si vos réponses sont correctes, si c'est le cas, le guide va être libre et pourra revenir ici !

« Merci de m'avoir aidé, n'hésitez pas à poursuivre l'aventure dans les autres salles du musée et partez à la rencontre des Parisiens et Parisiennes qui ont marqué l'histoire de Paris ! »

PHOTOGRAPHIE BONUS

Bravo, vous avez terminé cette mystérieuse enquête !

Pour fêter votre victoire vous pouvez vous prendre en photo dans les salles du musée.

Amusez-vous à imiter les sculptures et, si vous le souhaitez, postez vos créations sur les réseaux sociaux avec le **#CarnavaletEnFamille**.

Prenez pour exemple ces deux oeuvres :

- *Joseph Chinard, La Liberté, 1793-1794, terre cuite*

Ou

- *Le peuple français ou la Liberté couronne le génie de la France (procession à la mémoire de Chalier) (Lyon).*

